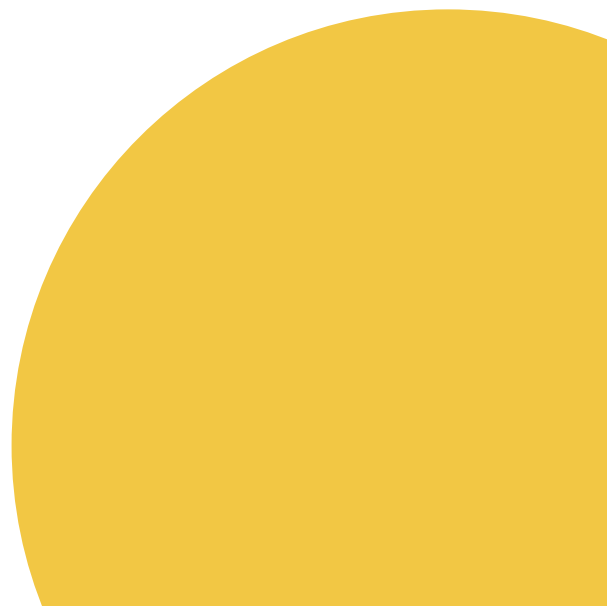


INSTALLATION OG LOGIN TIL

AVIGILON VIDEOSERVER

Guide til:

Installation af Avigilon
Control Center samt
hvordan du logger ind
på videoserveren.



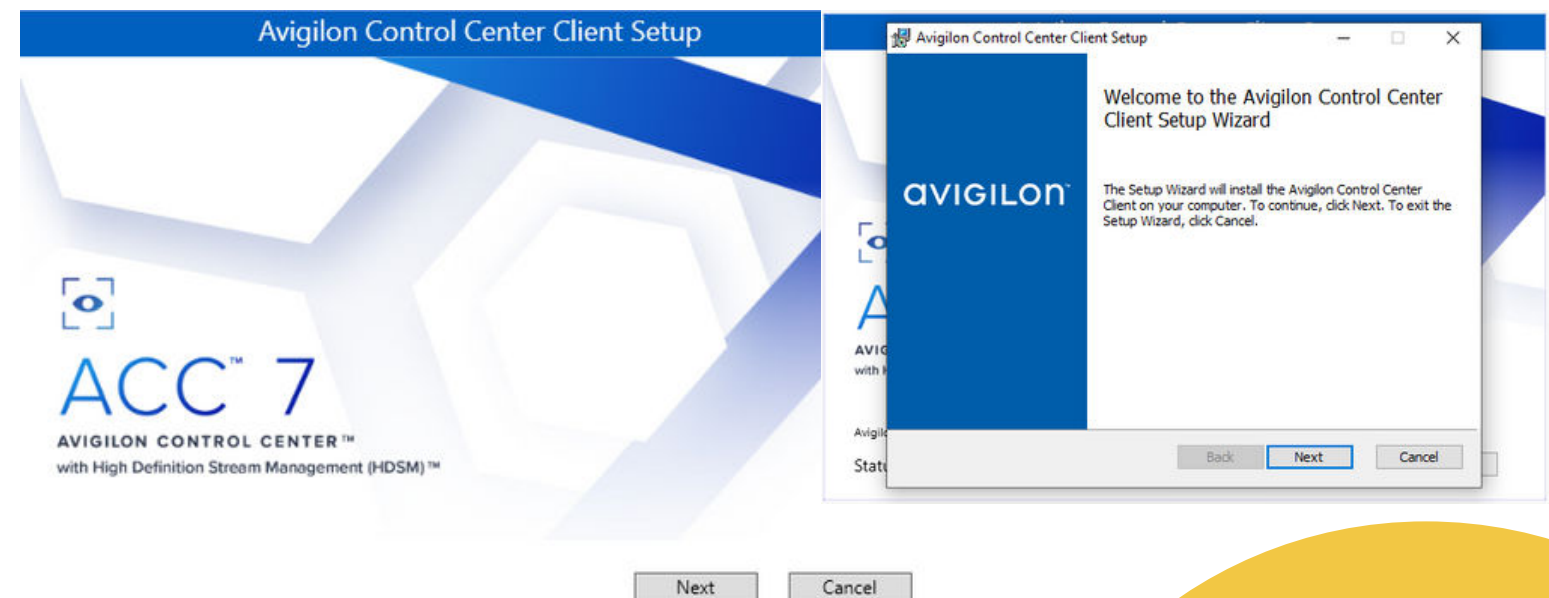
Installation og login til Avigilon videoservert

Guiden beskriver, hvordan du henter og installerer Avigilon Control Center, samt hvordan du logger ind på videoserveren.

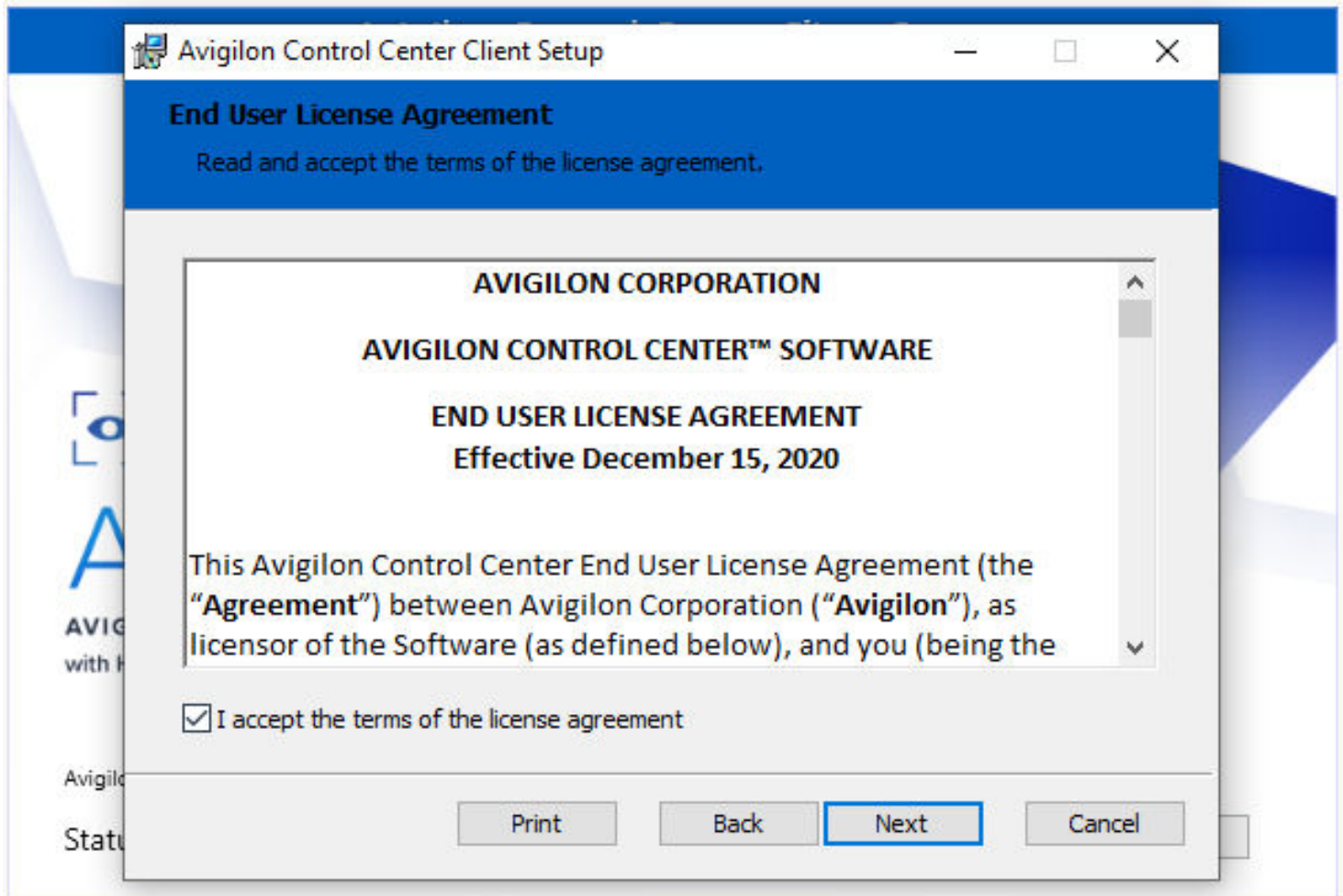
Hent filen Avigilon Control Center Client 7 fra www.smarteye.dk

Kør filen og installer programmet:

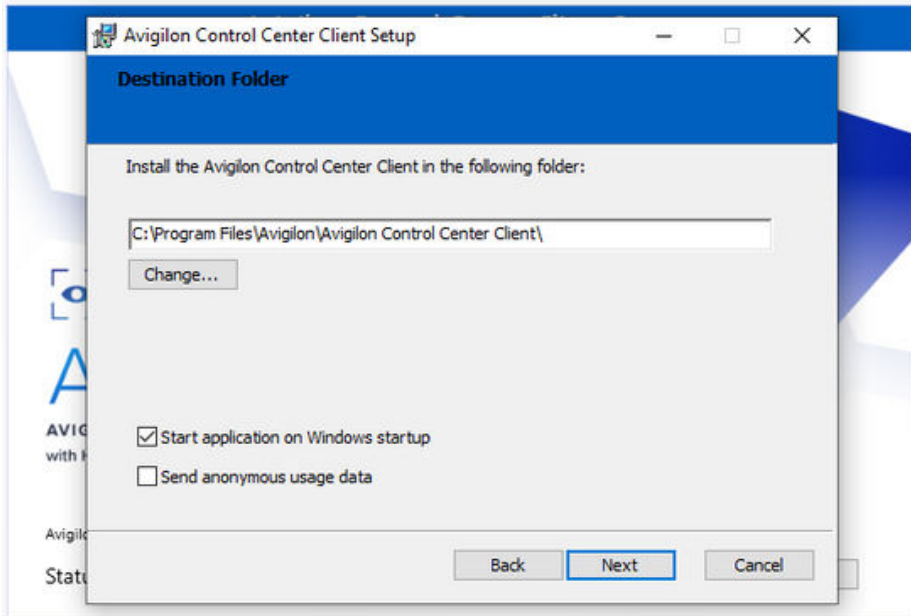
Klik Next



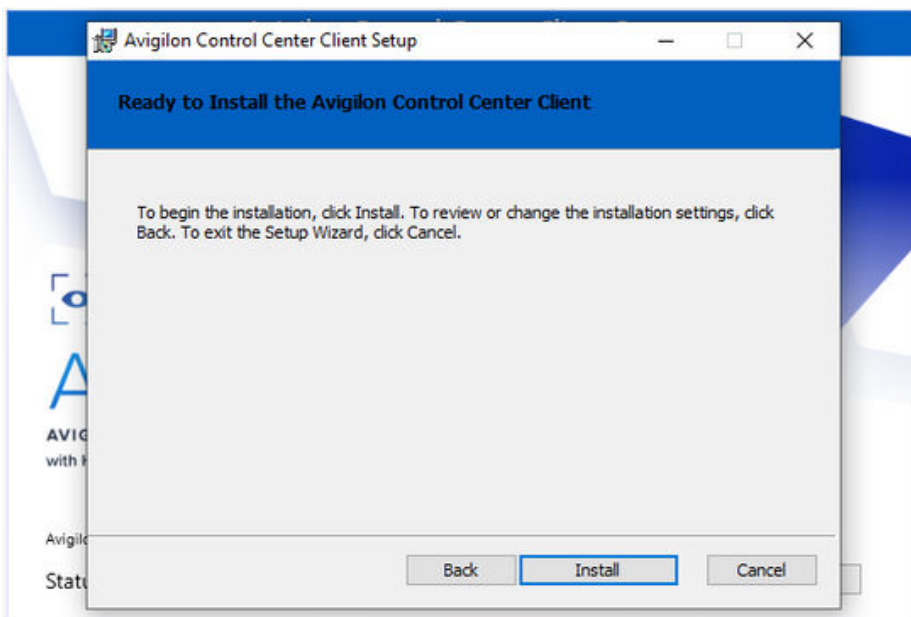
Accepter betingelserne og klik Next



Vælg dine præferencer og klik Next



Klik Install



Når installationen er fuldført klik Finish.

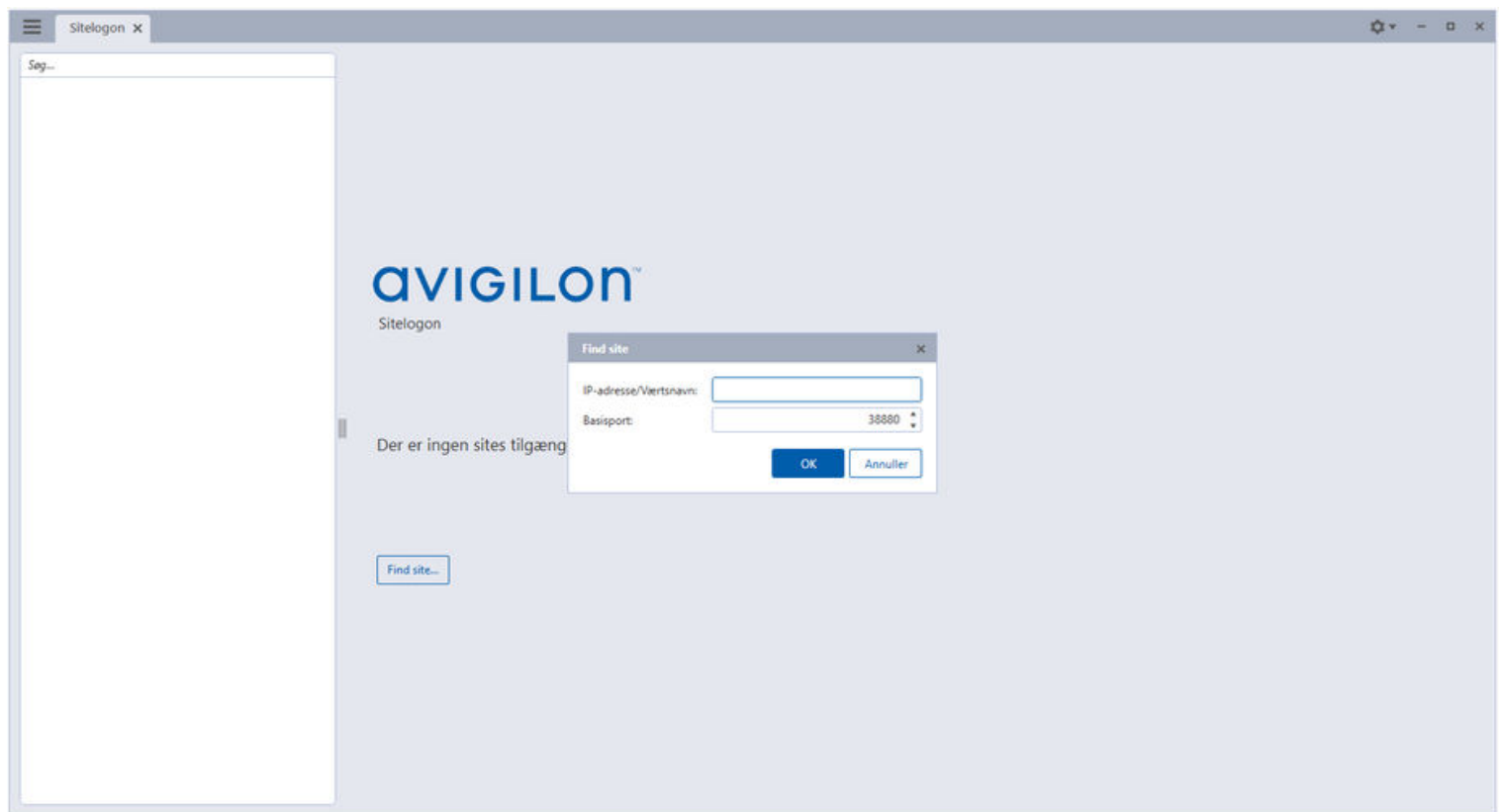
Åbn programmet som ligger på skrivebordet.

Klik Find site



Indtast udleverede IP-adresse/Værtsnavn og Basisport.

Klik OK.



Klik på sitet som er dukket op i listen til venstre.

Log ind med det udleverede Username og Password.

